

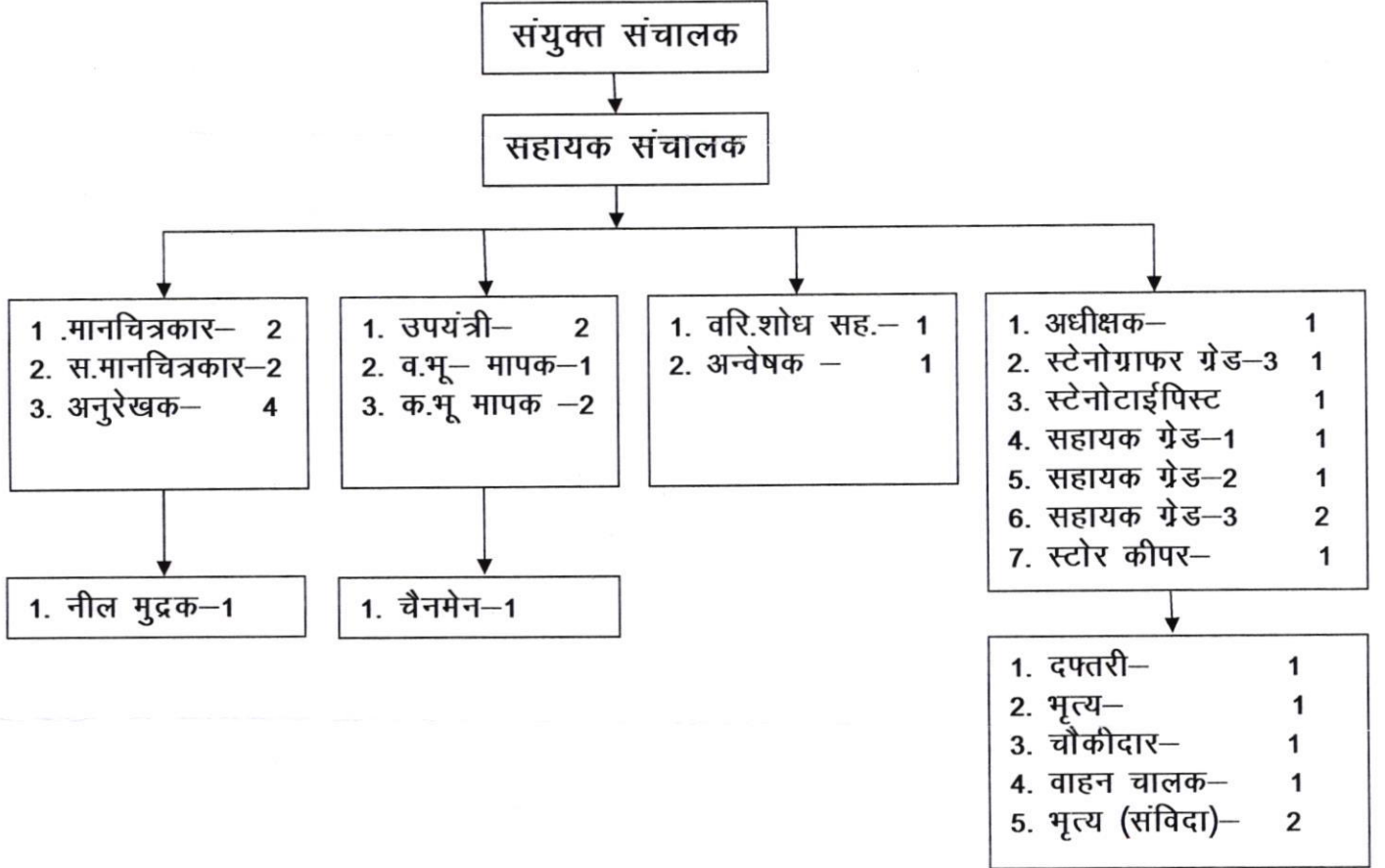
कार्यालय
संयुक्त संचालक
नगर तथा ग्राम निवेश
जिला उज्जैन (म.प्र.)

मेन्युअल

सूचना का अधिकार
अधिनियम – 2005

बिन्दु क्रमांक :-1 कार्य एव कर्तव्य

(अ) कार्यालय का नाम : संयुक्त संचालक नगर तथा ग्राम निवेश उज्जैन ।
कार्यालय का ओरिजनल सेटअप (छायाप्रति संलग्न)



(ब) कार्यालय की विभिन्न शाखाओं के शाखावार दायित्व/कार्य :-

1. योजना शाखा - समय-समय पर शासन द्वारा दिये निर्देशानुसार नगर की विकास

योजना तैयार करने का कार्य एवं म.प्र. नगर तथा ग्राम निवेश अधिनियम 1973 के तहत विकास अनुज्ञाएँ जारी करने संबंधी कार्य।

2. शोध शाखा :- विकास योजना तैयार करने हेतु आवश्यक आंकड़ों का संकलन करना एवं वैधानिक कार्यवाही करना एवं न्यायालयीन प्रकरण का

निराकरण करना।

3. सर्वेक्षण शाखा:—विकास योजना तैयार करने हेतु वर्तमान भूमि उपयोग मानचित्र तैयार करना एवं कार्यालय में प्राप्त प्रकरणों का स्थल निरीक्षण रिपोर्ट प्रस्तुत करना।
4. लेखा एवं कर्मचारियों के व्यक्तिगत नस्तियों का संधारण, वेतन, आवक—
स्थापना शाखा :- जावक, टाईपिंग आदि समस्त कार्यालयीन कार्य।

Khame
संयुक्त संचालक
नगर तथा ग्राम निवेश
जिला कार्यालय, उज्जैन

3. प्रभावशीलता का दिनांक :—ऐसी परियोजना जिसका निर्माण अथवा संचालन पर्यटन नीति, 2010 (यथा संशोधित-2012) के जारी होने के दिनांक 3 सितम्बर, 2012 के बाद प्रारंभ हुआ हो।
4. पूंजीगत अनुदान हेतु आवेदन प्रबंध संचालक, मध्यप्रदेश राज्य पर्यटन विकास निगम को प्रस्तुत करना होगा।
5. इस प्रकार के पूंजीगत अनुदान हेतु प्रस्तुत आवेदनों का निराकरण निगम की निम्न समिति करेगी :—
1. मुख्य महाप्रबंधक, (विपणन एवं चालन)
 2. मुख्य अभियंता
 3. महाप्रबंधक (वित्त)
 4. कम्पनी सचिव
 5. संचालक (पर्यटन संवर्धन इकाई)
 6. आयुक्त, राज्य पुरातत्व द्वारा नामित अधिकारी।
 7. कार्यक्षेत्र—सम्पूर्ण मध्यप्रदेश।
 8. इस प्रकार के पूंजीगत अनुदान हेतु मुख्य शीर्ष 37-3452 पर्यटन के अन्तर्गत एक नया लघु शीर्ष 37-3452/06 राज्य बजट में खोला गया है।
- मध्यप्रदेश के राज्यपाल के नाम से तथा आदेशानुसार,
आर. के. बाजपेयी, अपर सचिव.

आवास एवं पर्यावरण विभाग
मंत्रालय, वल्लभ भवन, भोपाल
भोपाल, दिनांक 19 मार्च 2013

क्र. एफ-7-31-2012-बत्तीस.—संदर्भित ज्ञाप द्वारा संचालनालय, नगर तथा ग्राम निवेश के पुनरीक्षित नवीन सेटअप की स्वीकृति दी गयी है। उक्त स्वीकृति के अनुक्रम में राज्य शासन एतद्वारा संचालनालय, नगर तथा ग्राम निवेश के मुख्यालय, अधीनस्थ कार्यालयों की स्थिति एवं उनके कार्य क्षेत्र के संबंध में निम्नानुसार स्वीकृति प्रदान की जाती है :—

1. संचालनालय (मुख्यालय) तथा उसके अन्तर्गत स्थापित कार्यालयों का सेटअप—
संचालनालय, नगर तथा ग्राम निवेश के मुख्यालय तथा उसके अधीन स्थापित संयुक्त संचालक, उप संचालक तथा सहायक संचालक स्तर के कार्यालय के लिये पदों की संख्या परिशिष्ट "एक" अनुसार स्वीकृत की जाती है। स्वीकृत पदों के संबंध में ज्ञाप दिनांक 29 जनवरी 2013 की कण्डिका 4 लगायत 7 के निर्देश पूर्ववत् रहेंगे। भविष्य में जब भी कोई नया कार्यालय स्थापित/क्रियान्वयन किया जावेगा तो पद संख्या स्वीकृत पद संरचना अनुसार रहेगा।
2. कार्यालयों का उन्नयन—निम्नलिखित कार्यालयों का उन्नयन किया जाता है :—
(i) उप संचालक, उज्जैन का कार्यालय संयुक्त संचालक स्तरीय।
(ii) सहायक संचालक, छिन्दवाड़ा का कार्यालय उप संचालक स्तरीय।
(iii) सहायक संचालक, रतलाम का कार्यालय उप संचालक स्तरीय।
(iv) सहायक संचालक, होशंगाबाद का कार्यालय उप संचालक स्तरीय।
3. नवीन कार्यालयों की स्थापना,—संचालनालय नगर तथा ग्राम निवेश के अधीन निम्नलिखित नवीन कार्यालय स्थापित करने की स्वीकृति दी जाती है :—
(i) कार्यालय, उप संचालक, सिंगरौली।
(ii) कार्यालय, सहायक संचालक, खरगौन।
(iii) कार्यालय, सहायक संचालक, श्योपुर।

मध्यप्रदेश के राज्यपाल के नाम से तथा आदेशानुसार,
अशोक कुमार मालवीय, अवर सचिव.

परिशिष्ट-एक

संचालनालय, नगर तथा ग्राम निवेश, मध्यप्रदेश की विभागीय संरचना

क्र.	पदनाम	वेतनमान	स्वीकृत सेटअप अनुसार कुल पद	मुख्यालय का स्वीकृत पद संख्या	संयुक्त संचालक कार्यालय (भोपाल, इन्दौर) स्वीकृत पद संख्या	संयुक्त संचालक कार्यालय (जबलपुर, ग्वालियर) स्वीकृत पद संख्या	संयुक्त संचालक कार्यालय (रागा, उज्जैन) स्वीकृत पद संख्या	उप संचालक कार्यालय (गुना, होशंगाबाद, खलाम, देवास, नीमच, सिंगरीली, सतना, झरडील, छप्पडा, छिन्दवाड़ा) स्वीकृत पद संख्या	सहायक संचालक कार्यालय (विदिशा, राकाड, झाबुआ, खरगौन, कटनी, मंडला, बैतूल, छतरपुर, अनूपपुर, रघोपुर, निरहट) स्वीकृत पद संख्या	रिमांक
(1)	(2)	(3)	(4)	(5)	(6)	(7)	(8)	(9)	(10)	(11)
1	आयुक्त सह-संचालक	Cader pay Spl. pay	1	1	-	-	-	-	-	-
2	अपर संचालक	37400-67000+8700	2	2	-	-	-	-	-	-
3	संयुक्त संचालक	15600-39100+7600	11	4	1	1	1	-	-	-
4	उप संचालक (प्लानिंग)	15600-39100+6600	15	1	1	1	-	1	-	-
5	उप संचालक (सर्वे)	15600-39100+6600	2	2	-	-	-	-	-	-
6	उप संचालक (रिसर्च)	15600-39100+6600	1	1	-	-	-	-	-	-
7	उप संचालक (स्था.)	15600-39100+6600	1	1	-	-	-	-	-	-
8	सहा. संचालक (योजना)	15600-39100+5400	26	-	1	-	1	1	1	1
9	सहा. संचालक (सर्वे/प्रो.)	15600-39100+5400	7	3	1	1	-	-	-	-
10	सहा. संचालक (रिसर्च)	15600-39100+5400	5	3	-	1	-	-	-	-
11	सहा. संचालक (स्था.)	15600-39100+5400	1	1	-	-	-	-	-	-
12	लेखा अधिकारी (प्रति.नि.)	15600-39100+6600	1	1	-	-	-	-	-	-
13	कनिष्ठ लेखा अधिकारी (प्रति.नि.)	15600-39100+5400	1	1	-	-	-	-	-	-
14	संपरीक्षक (आडिटर) (प्रति.)	15600-39100+5400	1	1	-	-	-	-	-	-
15	(प्रोग्रामर) सूचना प्रौद्योगिक अधिकारी	-	1*	1*	-	-	-	-	-	-
16	सहायक सूचना प्रौद्योगिक अधिकारी	-	2*	2*	-	-	-	-	-	-
17	मानचित्रकार	9300-34800+3200	45	6	3	3	2	1	1	1
18	सहायक मानचित्रकार	5200-20200+2400	50	7	4	4	2	1	1	1
19	अनुरेखक	5200-20200+1900	73	14	4	4	4	2	1	1
20	उपसर्वी	9300-34800+3200	40	5	2	2	2	1	1	1
21	वरिष्ठ धू-मापक	5200-20200+2400	21	4	1	1	1	1	-	-
22	कनिष्ठ धू-मापक	5200-20200+1900	30	5	2	2	2	-	1	1
23	वरिष्ठ रिसर्च सहायक	9300-34800+3600	13	6	1	1	1	-	-	-
24	रिसर्च सहायक	9300-34800+3200	13	3	-	-	-	1	-	-
25	अन्वेषक	5200-20200+2800	26	8	1	1	1	-	1	1
26	स्टेनोग्राफर ग्रेड-1 (स्टाफ आफिसर)	9300-34800+4200	2	2	-	-	-	-	-	-